

# INNOVATIVES CONVERTING

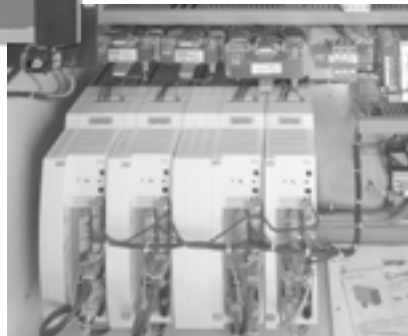


# EMU

Erweiterung · Modernisierung · Umbau



## z. B. Modernisierung einer F.I.T.



Maschine mit alter  
Steuerungs- und Antriebstechnik



Modernisiertes Human-Machine-Interface  
und neueste Elektronik

## EMU

### Erweiterung, Modernisierung, Umbau:

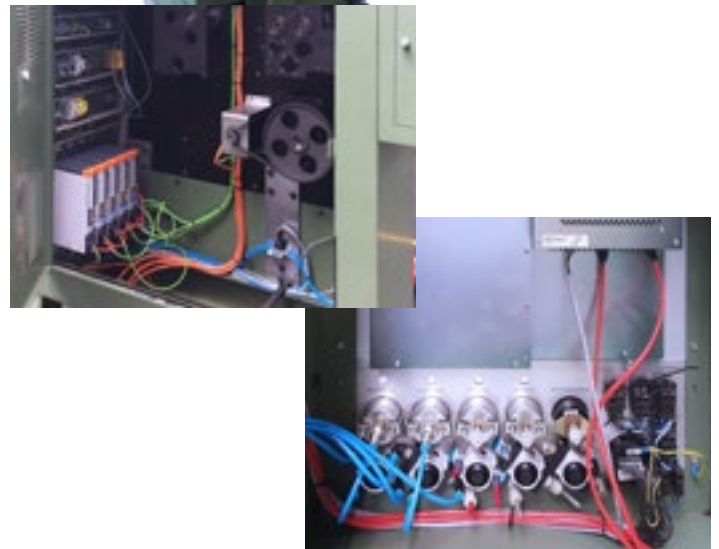
- + Neben innovativen Maschinen bieten wir auch individuelle Anpassungen und Modernisierungen an bestehenden Anlagen
- + Bei allen gängigen Convertingmaschinen

## Service und Support

### Fernwartung, Außendienst und vieles mehr:

- + Wir sorgen nach Übergabe der Maschine für optimale Unterstützung
- + Unsere Leistungen reichen von Telefonsupport über Ersatzteile bis zum Einsatz vor Ort
- + Wir stehen Ihnen zur Seite

## z. B. Modernisierung einer Rotoflex



Maschine mit alter  
Steuerungs- und Antriebstechnik

Überarbeitete Maschine  
mit neuem HMI und neuer Technik

## Beispiel Retrofit Modernisierung einer Bestandsmaschine

- + Modernisierung der Wickler- und Antriebstechnik
- + Modernisierung der Steuerungstechnik und Automation
- + Modernisierung der Bedienelemente
- + Erweiterung der Funktionalitäten
- + Ergebnis: zukunftsfähige Maschinen auf dem neuesten Stand der Technik

## Nutzen von Retrofit und EMU

- + Verlängerung der Maschinenlebensdauer
- + Versorgung mit Ersatzteilen wird sichergestellt
- + Sicherstellung des Produktionsvolumens
- + Sicherstellung der Produktqualität
- + Sicherstellung der Maschineneffizienz
- + Einbindung der Maschine im digitalen Umfeld

**Sie haben die Aufgabe – wir bieten die Lösung**

**Die F+V lebt durch die Teamarbeit mit ihren Kunden!**

**Wir sind Converting.**



**MACHINERY · AUTOMATION · SERVICE**

Feldbaum + Vogt GmbH  
Industrielle Prozessautomation

Dieselstr. 20  
32791 Lage

Tel. +49 (0) 52 32 · 70 37 09-0  
Fax +49 (0) 52 32 · 70 37 09-99  
eMail [info@fv-automation.de](mailto:info@fv-automation.de)